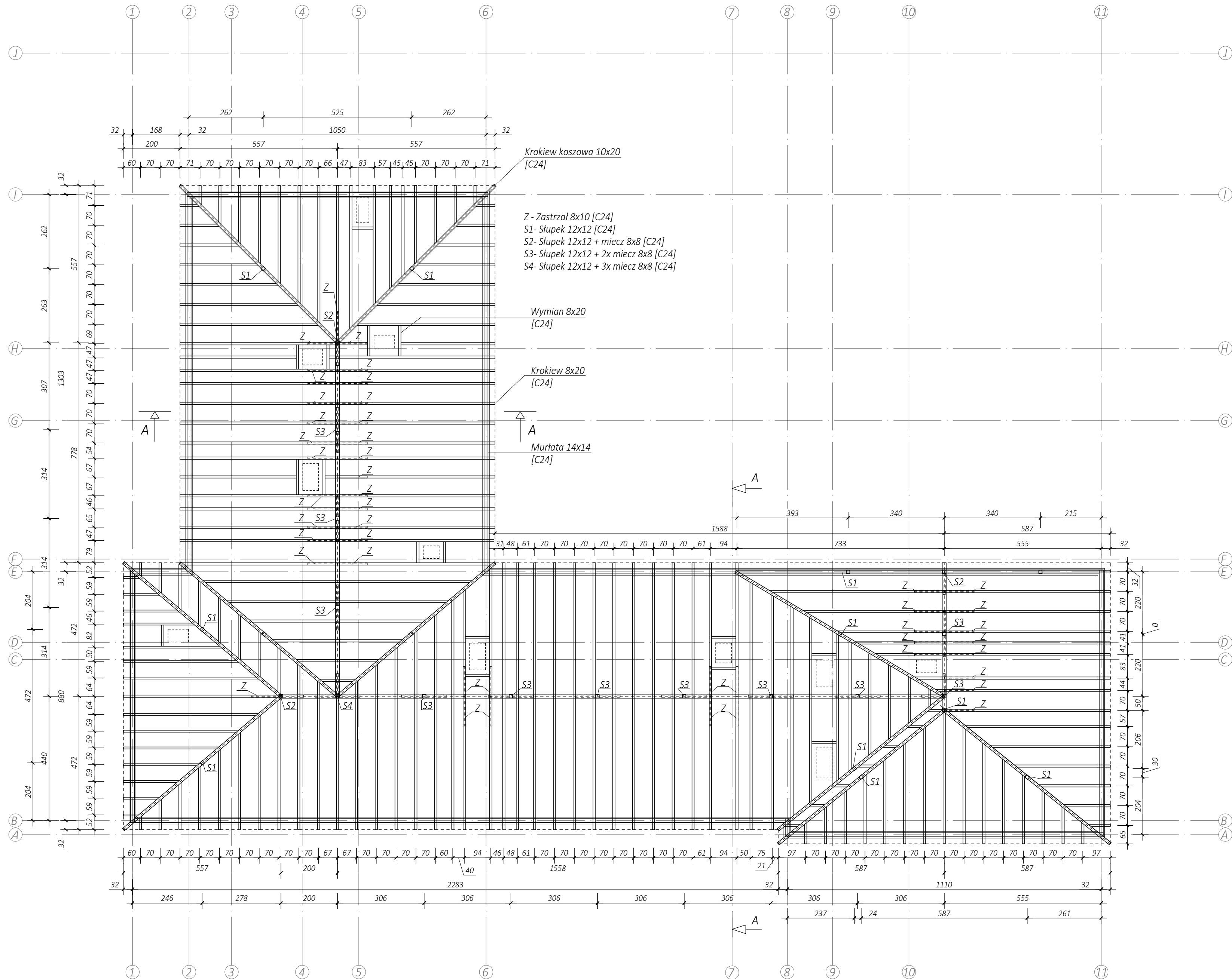


Rzut dachu
1:100



Uwagi materiałowe: DREWNO: C24

Uwagi:

- Wymiary podano w [cm]
- Projekt rozpatrywać razem z pozostałymi częściami opracowania przy zachowaniu nadrzędności projektu architektoniczno-budowlanego nad projektem technicznym.
- Wszystkie prace przy wykonywaniu elementów budowlanych muszą być realizowane zgodnie z wymaganiami określonymi przez prawo budowlane, zgodnie z zasadami sztuki budowlanej z zachowaniem szczególnego reżimu technologicznego.
- Wszystkie materiały/ rozwiązania techniczne powinny odpowiadać normą bezpieczeństwa PPOŻ i BHP jak i posiadać odpowiednie aprobaty, atesty i dopuszczenia,

Temat: ROZBUDOWA BUDYNKU SZKOŁY PODSTAWOWEJ NA DZ. NR 2335/3, 2335/4, 2335/5 W MIEJSCOWOŚCI NIEPOŁOMICIE, GMINA NIEPOŁOMICIE.	
Inwestor: Gmina Niepołomice 32-005 Niepołomice, Plac Zwycięstwa 13	
Branża: Konstrukcyjna	Stadium: PT
Nazwa rysunku: Rzut dachu	Data: lipiec 2025
Projektował: mgr inż. Bartosz Pobożniak upr. nr MAP/0198/PWBKb/24	Skala: 1:100
Sprawdził: mgr inż. Paweł Pobożniak upr. nr 259/2001	Nr ark. 8.1
ARCUS-ART ARCHITEKTONICZNE BIURO PROJEKTÓW 31- 542 Kraków, ul. Mogilska 23, e-mail: arcusart@o2.pl	

0.00 - 202.68m n.p.m.